

(株)キャドマック

## 板金用ソフトウェアソリューション

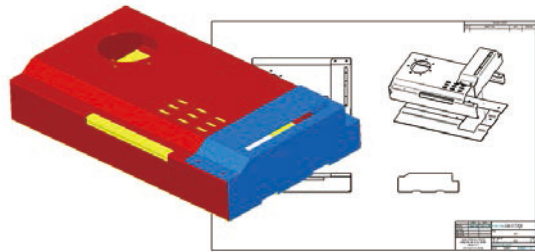


### 板金用3D-CAD/CAM

Easyは展開図作成機能を強化した次世代のCAD/CAMパッケージソフトウェアです。

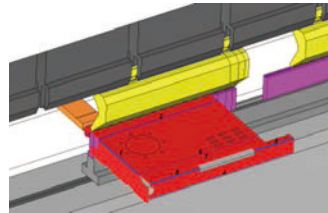
初心者にも使いやすい操作性で、3DCADに慣れていなくても三面図などの2Dデータ (DXF/DWG) を活用することでスムーズに立体形状を作成することができます。

Easyで作成したモデルはもちろん、他CADモデルも簡単操作で展開図の作成が行え、そのままCAMへデータを渡し加工条件を考慮した自動割付が行えます。



### ベンディングシミュレーション

曲げ工程の不良削減、加工機の稼働率に最も影響を与える段取り時間短縮を実現するソフトウェアです。ブランク加工前に曲げシミュレーションを実施する事により、曲げ工程で確実に加工出来る展開図作成を可能にします。



### 板金製造データベースシステム

キャドマック社製ソフトウェアのデータだけではなく、pdf, excel, wordなどを一元管理できるデータベースシステムです。

SMDは「さがす」をテーマにおき、データに付加情報を加えることでスムーズな検索を可能にし、さがすに必要な人手や時間を大幅に短縮することが可能になります。

## Taktory

### クラウド型板金向け生産管理システム

これはもう会社を持ち歩いている感覚。インストール不要のブラウザ方式、ネットさえあればOK。

いつでも、どこにいても会社の「今」だから問合せの手間は一切不要。

受注・出荷・作業負荷などの実績をパッと表示！経営戦略がその場で即判断。

ムダがなくなりムダにお客様をお待たせしません。



# ビギナーでも簡単に素早く展開割付

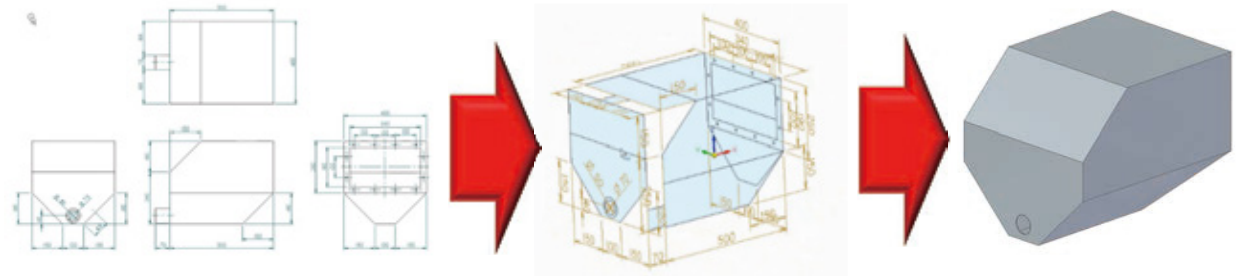


# Easy

板金用CAD/CAM

### ★2Dデータを活用したモデリング

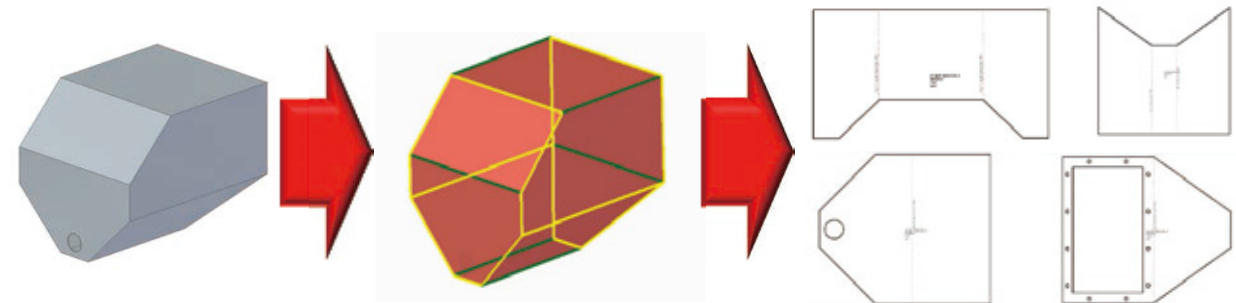
DXFを取り込み、三面図を使用してシンプルな方法で立体化。



### ★スマート展開

3Dモデルから展開図作成までの作業効率を上げる新機能！

展開には3Dモデルに曲げR、逃げ穴、ノッチ等が必要でしたがスマート展開ではそのままの状態で作成でき、操作が簡単です。

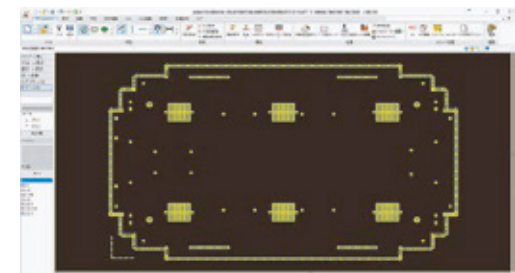


### ★加工データ作成機能※

加工ノウハウを反映した自動割付機能

により効率的にNCデータを作成。

多彩なアルゴリズムで最適なネスティングを実現します。※ネスティングオプション



**CMC** 株式会社キャドマック  
CADMAC CO.,LTD.

詳しい情報がインターネットからでもご覧いただけます  
<https://www.cadmac.net>



本社	〒145-0063 東京都大田区南千束1-4-1コーポートビル4F TEL 03-3728-9711 FAX 03-3728-9737
大阪支店	〒540-0012 大阪府大阪市中央区谷町2-2-20大手前類第一ビル8F TEL 06-6355-4484 FAX 06-6355-4485

資料請求番号 513