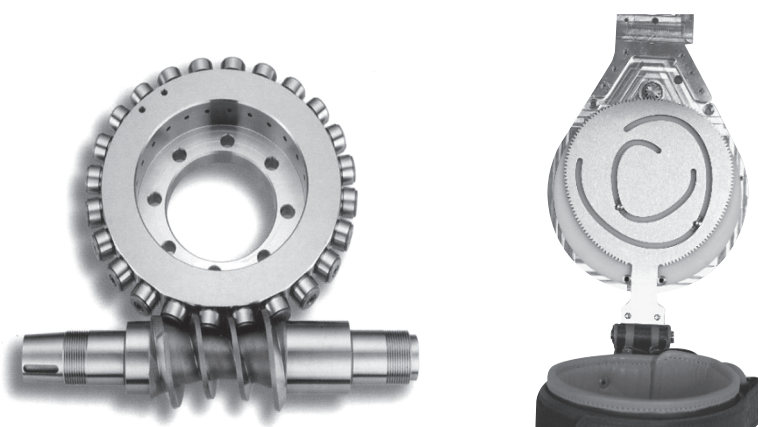


特集

産業機械の高付加価値化を実現 カム機構活用の新たな展開



カム機構は高精度にモーションコントロールできる技術として大きな役割を果たしてきた。近年では、サーボモータに代替されることも増えてきたが、その一方で従来にはない機構を実現することで微小な半導体や電子部品などを高速かつ多量に製造する機械に用いられるなど、新たな利用例も増えてきた。中にはサーボモータと組み合わせ、工作機械やロボットに採用される例もあるという。

本特集では、カム機構活用の新たな展開を取り上げ、その可能性を探っていく。設計に取り入れる際の参考にしていただきたい。