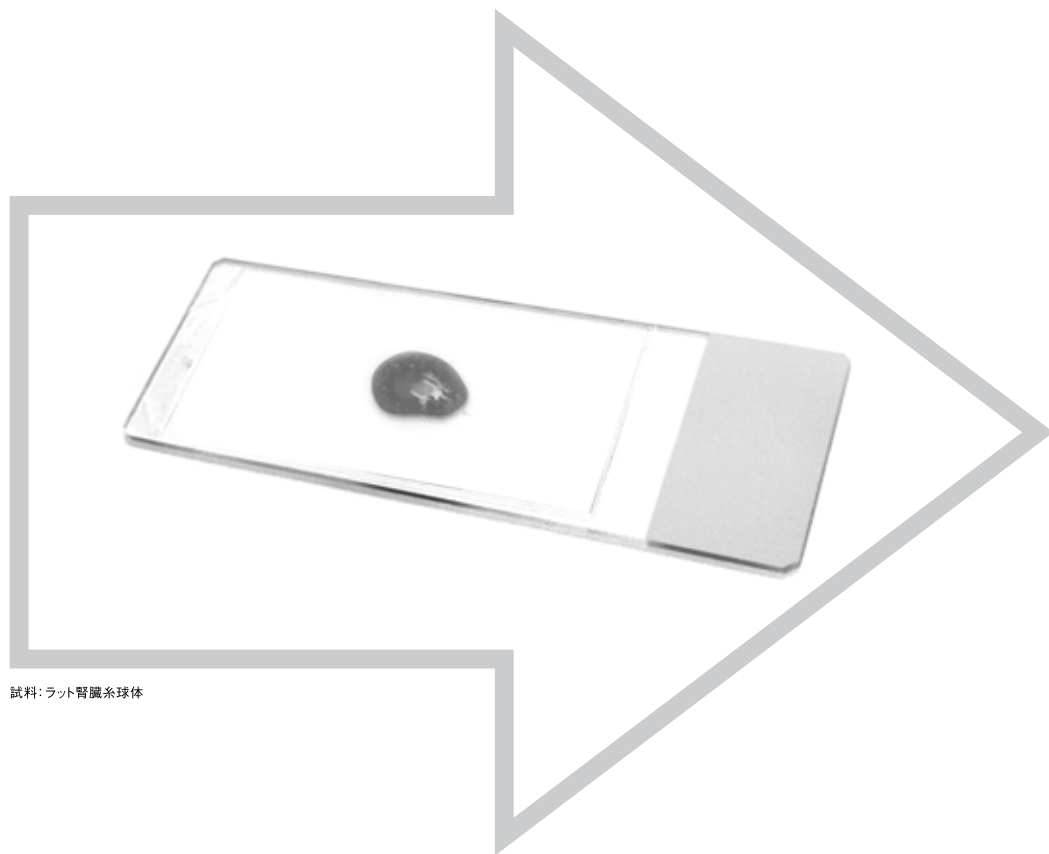
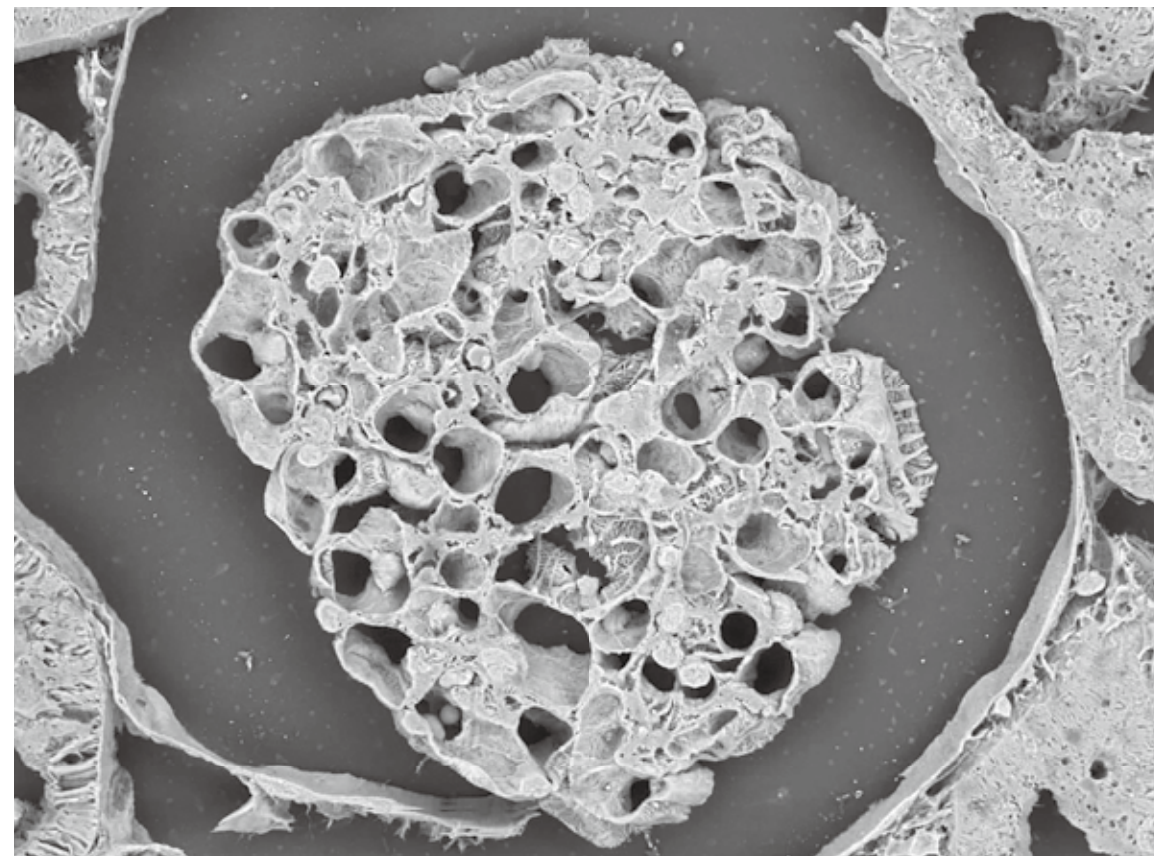


いつも光学顕微鏡で見ている試料も



試料: ラット腎臓系球体

Miniscopeでこんなに見えるんだ!



試料: ラット腎臓系球体 (脱パラフィン、電子線染色処理実施) 観察倍率: 2,000倍 加速電圧: 10 kV 反射電子像

試料ご提供: 宮崎大学 医学部 澤口 朗 先生

画像観察 ※ 3分。

卓上SEMは、次のステージへ
コンパクトな卓上サイズで、デジカメのように簡単に使える人気の卓上SEMが、さらなる進化を遂げました。もっと高画質に、もっと使いやすく、もっと直感的に。観察ニーズの“もっと”にお応えする最新テクノロジーを搭載したTM4000シリーズ。卓上SEMの世界を拡げ、さらなるイノベーション創出をお手伝いします。

- 1** さらなる高画質を実現 新設計の電子光学系搭載
- 2** 設置場所を選ばない オイルフリーの排気系採用
- 3** 直感的な操作 目的のデータをレポート作成まで支援

WE STAND BY YOU.

Miniscope® TM4000 Series

卓上顕微鏡



 日立ハイテック“SI NEWS”公式Facebookページ
<https://www.facebook.com/HitachiHighTechnologies.SINEWS>

SI NEWSは、弊社製品を使用した社内外の研究論文を中心に、先端の研究動向・技術情報をご紹介する技術機関誌です。Facebookページでは、本誌内容のご紹介を中心に、皆さまのご研究に役立つ情報をタイムリーに発信してまいります。



 **株式会社 日立ハイテクノロジーズ** 本社 〒105-8717 東京都港区西新橋一丁目24番14号 電話 ダイヤルイン(03)3504-6111
インターネットでも製品紹介しております。 [URL www.hitachi-hightech.com/jp/science/](http://www.hitachi-hightech.com/jp/science/)